



植物は1つ1つが自然の芸術品。

世界でただ一鉢の芸術品と出会った瞬間
観葉植物と暮らす潤いの時間がはじまります。

【大きな観葉植物専門店 ガーデントロピカ】web shop は
良質な空間と時間を求める高感度な顧客に満足いただけるような
観葉植物とサービスを提供しています。

2010/07/01

【大きな観葉植物専門店 ガーデントロピカ】web shop

- ・ 「大型」観葉植物の専門店サイトは、当店だけ。
- ・ 「1点もの主義」＝「写真そのまま・現品お届け」は、当店だけ。
ともゆきえんげいじょう
- ・ 創業75年余の友行園芸場が運営。「ナーセリー」から全国発送。
- ・ 「高感度な顧客」に支持されています。

◆ 気まぐれ相談室から お客様との対話から生まれたさまざまなトピックスをご紹介しますコーナー

鉢カバーって何ですか？

私たちスタッフにとって当たり前の『鉢カバー』という言葉。でも一般のお客様には馴染みの無いものなのですね。

お客様の立場になっていないことを改めて痛感させられるご質問でした。

さて鉢カバーの定義について調べてみると、意外にも見つかりません。ようやくたどりついた特許庁の日本意匠分類の定義などから、ガーデントロピカとしての考え方をまとめてみました。



鉢カバーと植木鉢の定義

	鉢カバー	植木鉢 ・ プランター
用途	植木鉢を覆うもの 装飾的	植木や草花を植えるもの
底穴	なし	あり
土	直接、土を入れない	直接、土を入れる
英名	明確な区別はありません。 Flower pot, Planter, Planter pot など	

次に大型の観葉植物の場合の長所と短所について考えてみました。



大型の観葉植物の場合の長所と短所の比較

	鉢カバー	植木鉢 ・ プランター
室内での管理	◎ ・ 灌水時、灌水後に水漏れの心配がない	△ ・ 灌水時に底から流れ出た水が受け皿からあふれることがあり、タツブリ灌水しにくい
屋外での管理	× ・ 降雨が鉢カバー内にすべて溜まってしまう	◎ ・ 底穴があるので降雨をそのまま受け流せる
移動のしやすさ	◎ ・ 植物の向きを簡単に換えられる ・ 鉢カバーと中身を別々に移動できる ・ 中身だけ屋外に出して灌水したり、植物全体にシャワーするなど可能	× ・ 植物の向きを変える場合は、植木鉢全体を回さなければならない。 ・ 重い素材（陶器鉢など）では移動は困難

室内で管理する大型の観葉植物の場合、機能面では、鉢カバーが優勢のようです。

大きい観葉植物を取り扱っているガーデンロピカでは、以上のような理由からお客様には鉢カバーのご利用をおススメしております。



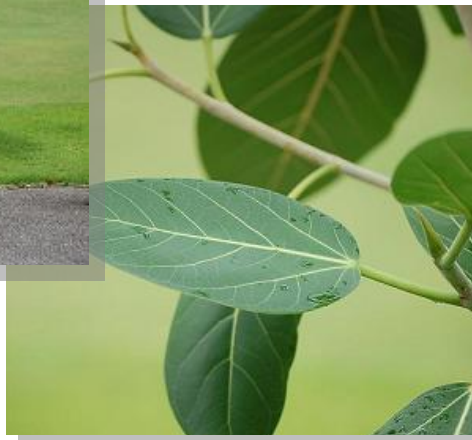
参考までに様々な出典からの定義を以下に掲載しておきます。

出典	鉢カバー	植木鉢 ・ プランター
特許庁 日本意匠分類	植木鉢カバーとは植木鉢を覆うものであり、直接土を入れて使用するものではない。 分類記号K3-15691 名称：植木鉢カバー	植木や草花を植える鉢。 分類記号K3-15600 名称：植木鉢 プランター
フリー百科事典『ウィキペディア (Wikipedia) 』	掲載なし	植木鉢（うえきばち）とは、植物を栽培また展示するために用いられる、植物の地下部を保護し安定させるための容器である。上面部分が開放され、底面には水抜きのための穴が開けられた構造が一般的である。
広辞苑	掲載なし	植木や草花を植える鉢。

◆ 今月のピックアップ

当店での売れ筋商品や、話題性のある商品、おすすめ商品などのご紹介

[ベンガルボダイジュ](#)は、当店おすすめの観葉植物です。白い樹皮が美しく清潔感があります。楕円形の葉は、やや青白味を帯びた緑色、白い葉脈がスッと入りクールな印象です。白を基調としたインテリアにあわせると美しさが引き立ちます。



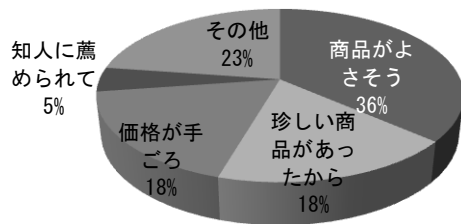
Ficus benghalensis

植 物 名	ベンガルボダイジュ (フィカス・ベンガレンシス)
学 名	<i>Ficus benghalensis</i>
科 名	クワ科
原 産 地	インド・スリランカ
気 候 区	熱帯
どんな植物？	学名のベンガレンシスは、インド、ベンガル産という意味です。現地インドでは樹高30m高木。長寿と豊饒のシンボルとされる神聖な植物です。カルカッタ植物園には樹齢250年のベンガルボダイジュがあります。赤いイチジクのような実は食べられます。
管理の特徴	陽光を好みますが、耐陰性もあるほうです。丈夫な植物ですので水のやり過ぎに気をつければ容易に育てられます。
水 や り	表面の土が乾いて しばらくしたらたっぷりやって下さい。水のやり過ぎに気をつけましょう。特に冬季はより控えめにします。(受け皿に水を溜めないこと。)
置 場 所	夏はレースのカーテン越しの窓辺に、それ意外の季節はガラス越しの直射日光が当たる窓辺に置くのが良いでしょう。耐陰性もありますが本来は明るさを好みます。
越 冬	室内に入れておけば大丈夫です。暖房などで乾燥しているようなら こまめに葉水を与えてください。急に寒さに当たると落葉するので、冬場は屋外に出しての灌水はしません。
肥 料	春から秋まで緩効性の化成肥料を2ヶ月に1回。
繁 殖	挿し木・取り木

◆ データ紹介 当店の顧客のプロフィール 当店の購入時アンケート調査 及び Estore 提供データ (2010.5~2010.6)

◆ 良質な、こだわりの商品を志向する顧客です

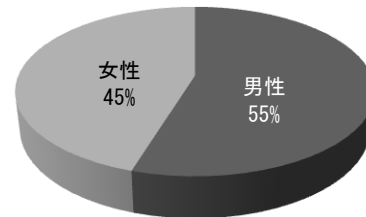
商品がよさそう、珍しい商品があったから という理由の顧客を合わせると半数以上となります。
良いもの、こだわりのある商品を志向する顧客層が多いことが分かります。



なぜ【ガーデントロピカ】で購入しましたか

◆ 男性顧客の割合が多めです。

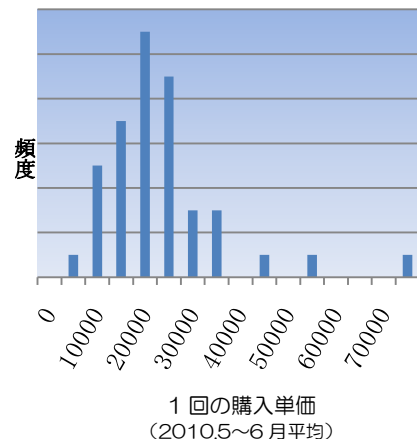
ガーデニング部門では珍しく男性顧客の割合が多いです。とは言え徐々に女性が増えてきています。
(女性顧客の割合 前回 44% → 今回 45%)



購入者の性別

◆ 高単価の購買顧客です。

当社が利用している WebShop 運営サービス (=Estore) の中で購入単価について、カテゴリ平均と当社とを比較すると、当社での購入単価が約 5 割高いことがわかります。
右の 1 回の購入単価の分布をみると、最多は 20,000 円~25,000 円、1 回のご購入が 40,000 円を超える顧客も全体の約 7% あります。
良質で比較的高単価の商品を購入する顧客が多いようです。



購入単価の比較 ** (2010.5~6 月平均) (Estore 提供のデータより)

ショップ運営サービス 平均	10,895 円	カテゴリ : フラワー・ガーデニング
ガーデントロピカ	20,248 円	

株式会社友行園芸場

本店 : 651-1423 兵庫県西宮市山口町船坂 70
TEL : 078-904-3303 / FAX : 078-904-3634
E Mail : info@tomoyuki.co.jp
URL : <http://garden-tropica.com/>
企画担当 : 武井美和

Tomoyuki Garden & Nursery Inc.

